

Marcher sur la barrière de corail du Vercors

Le 6 juillet 2021

RANDONNEE

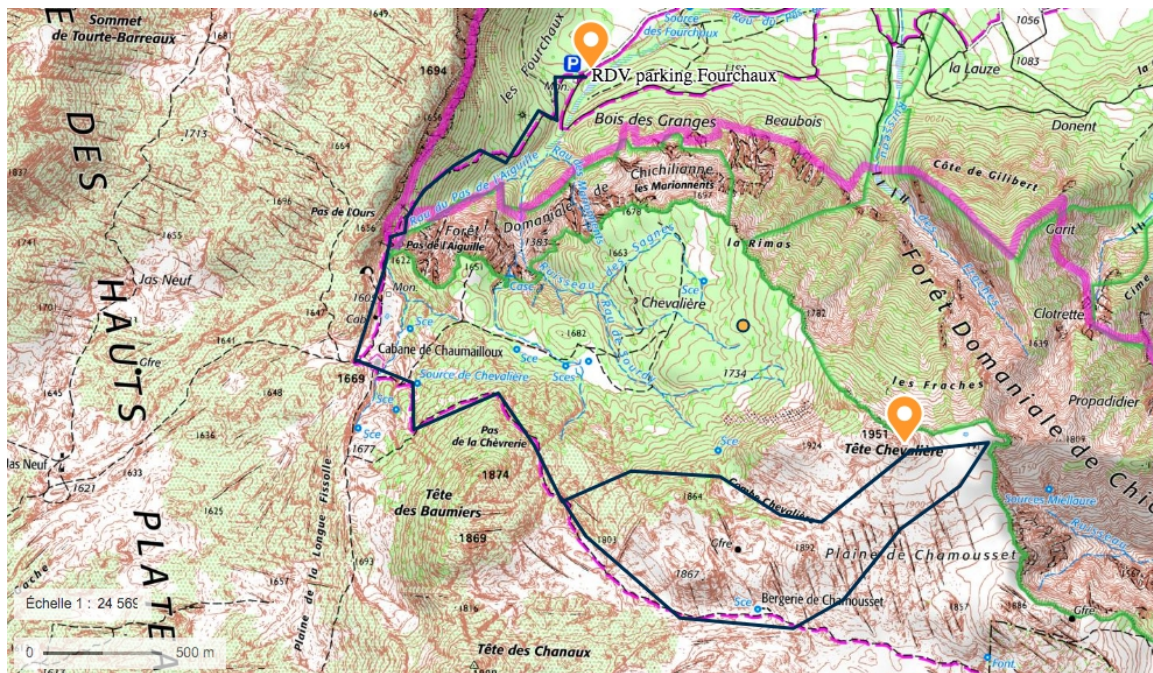
Une randonnée en compagnie d'un géomorphologue et d'un sédimentologue pour partir à la découverte de l'histoire de la grande barrière de corail fossile du Vercors. L'ascension de la Montagnette nous offrira un point de vue unique sur le Mont Aiguille. Nous y aborderons la formation de cette montagne majestueuse.

THEMES SCIENTIFIQUES

Géologie, paysages sous-marins fossiles, géomorphologie, climat anciens, risques et effondrement de versant.

ENCADREMENT

THIBAUD SIMON-LABRIC
ETIENNE JAILLARD
Géologues & Accompagnateur montagne



ITINERAIRE

Distance : 12 km

Dénivelé : 800 m D+/-

Difficulté : 3

Remarque : dénivelé important.

Passage caillouteux sur piste forestière. Bon chemin de randonnée.

MATERIEL & RECOMMANDATIONS

Chaussures de randonnée ou baskets avec semelle agrippante, sac à dos avec pull et coupe vent, boisson (minimum d'un litre d'eau/personne), pic-nic (x2). Bâtons de marche en option.

Age : trek ouvert à tous dès 14 ans.

Si les conditions climatiques, de terrain ou si les difficultés physiques d'un des participant l'imposent, l'accompagnateur est seul décisionnaire de modifications potentielles d'itinéraire.

RENDEZ-VOUS

Parking des Fourchaux
38930 Chichiliane
44.816239 , 5.522812

HORAIRE

Départ : 9h00
Retour estimé : 16h00

CONTACT

Thibaud Simon-Labric : 06 70 94 49 94

CONDITIONS D'ANNULATION

Grosse pluie deux journées

Si les conditions climatiques, de terrain ou si les difficultés physiques d'un des participant l'imposent, l'accompagnateur est seul décisionnaire de modifications potentielles d'itinéraire.

PHOTOGRAPHIES



Si les conditions climatiques, de terrain ou si les difficultés physiques d'un des participant l'imposent, l'accompagnateur est seul décisionnaire de modifications potentielles d'itinéraire.